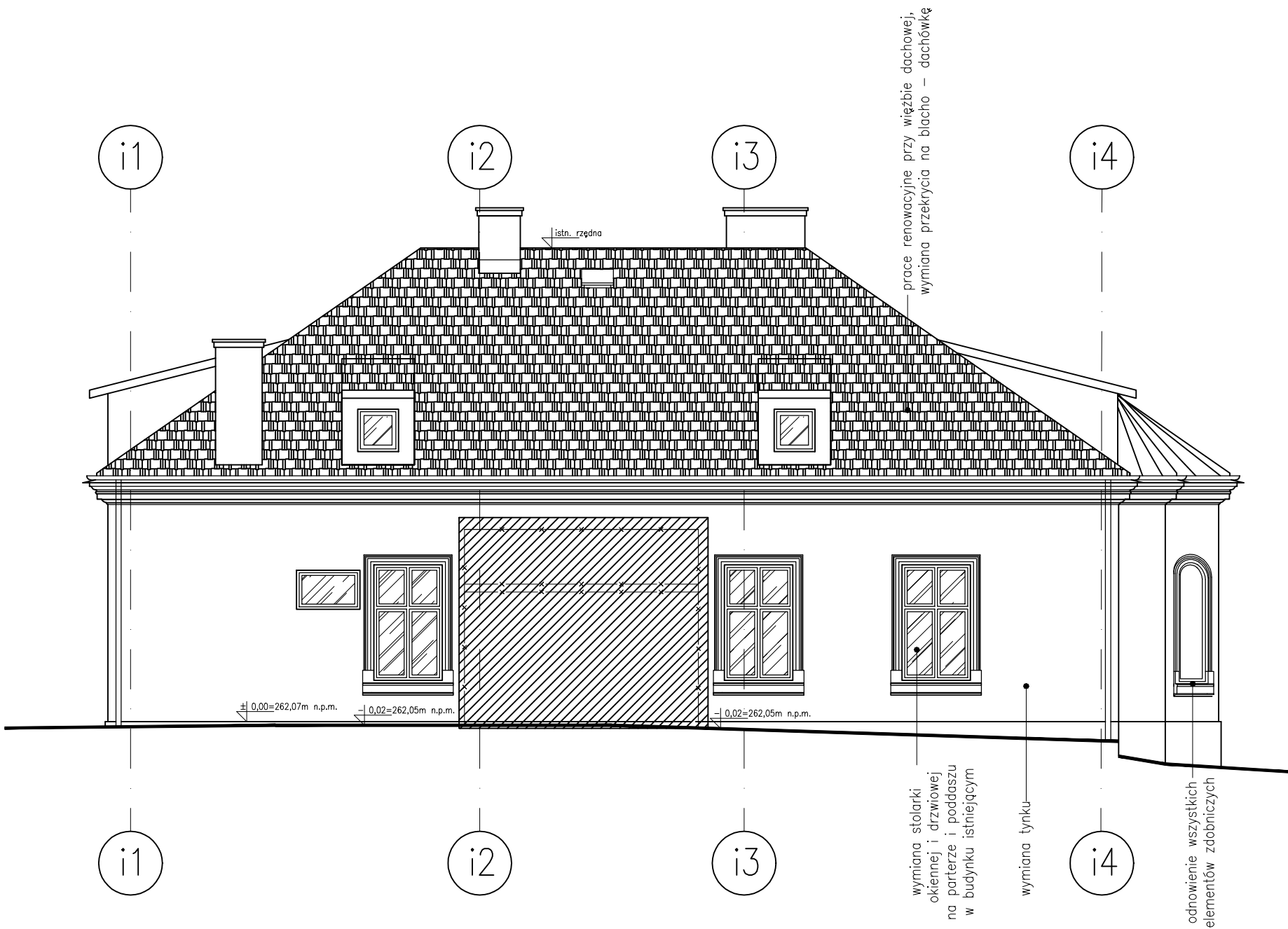
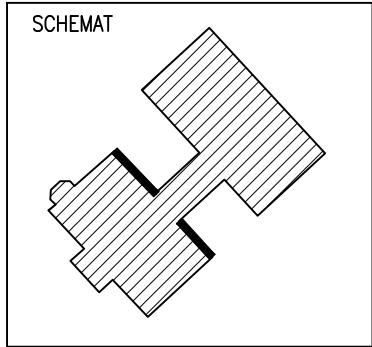


UWAGA!
Kolorystyka całości dobrana na etapie realizacji, po wykonaniu odkrywek przez konserwatora,
przy współudziale konserwatora, projektanta i inwestora.
Kolorystyka budynku istniejącego i nowoprojektowanej dobudowy docelowo identyczne.



FAZA: PROJEKT BUDOWLANY TECHNICZNY

NAZWA I ADRES INWESTYCJI:

Rozbudowa, przebudowa i nadbudowa oraz zmiana sposobu użytkowania budynku mieszkalnego jednorodzinnego na budynek przedszkola wraz z częścią mieszkalną oraz budowa infrastruktury technicznej i drogi wewnętrznej na działkach nr 1247/1, 1247/2, 1247/3 w Jasieniu

INWESTOR: ZGROMADZENIE SIOSTR SŁUŻEBNICZEK BDNP
ul. Bojanowskiego 8-10, 39-200 Dębica

JEDNOSTKA PROJEKTOWA: PRACOWNIA ARCHITEKTURY Anna Kural
ul. St. Lema 10, 32-020 Wieliczka

PROJEKTANT:
mgr inż. arch. ANNA KURAL
UPR. BUDOWLANE W SPECJALNOŚCI
ARCHITEKTONICZNEJ NR:
MPOIA/064/2009

SPRAWDZAJĄCY:
mgr inż. arch. PAULIN KURAL
UPR. BUDOWLANE W SPECJALNOŚCI
ARCHITEKTONICZNEJ NR:
MPOIA/051/2010

BRANŻA: ARCHITEKTURA DATA: LIPIEC 2022

TEMAT RYSUNKU:
ELEWACJA OD STRONY PRZEWIAZKI
-BUDYNEK ISTNIEJĄCY

SKALA: 1:100 NR RYSUNKU: A 03T

PRWA AUTORSKIE ZASTRZEŻONE. DOKONYWANIE ZMIAN, POPRAWEK, SKRĘŚLEŃ ITP. ORAZ KOPLOWANIE ORAZ ROZPOWISZCZANIE BEZ ZGODY JEDNOSTKI AUTORSKIEJ JEST NIEDOZWOLONE. DOKUMENTACJĘ OPRACOWANO NA PROGRAMIE AutoCAD.